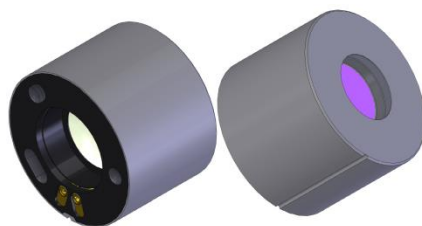


GEN III

18 mm, nieodwracalny
wzmacniacz obrazu



Opis

Seria **HD-1521U**, 18mm, nieodwracalnych wzmacniaczy obrazu III generacji **o podwyższonych parametrach.**

To wzmacniacz obrazu o wysokim wzmacnieniu i dużej światłoczułości pasujący do pasywnych systemów noktowizyjnych oraz gogli noktowizyjnych. HD-1521 składa się z wysoce wydajnej fotokatody na arsenku galu (GaAs), wzmacniacza mikrokanalikowego oraz nieodwracalnego ekranu fosforyzującego typu P-43.

HD-1521 posiada źródło zasilania o wysokim napięciu, które zawiera **(ABC**

automatic brightness control) automatyczną kontrolę jasności zapewniającą stałą wydajność jasności obrazu wraz z różnym poziomem oświetlenia. Źródło zasilania zawiera też **(BSP bright source protection)** ochronę wzmacniacza przed silnym źródłem światła. HD-1521 jest całkowicie izolowanym, autonomicznym wzmacniaczem obrazu.

Dane techn.:

Czułość fotokatody przy 2856°K

Czułość na promieniowanie 830 nm

Sygnal- szum (SNR)

Ekwiwalent instywn. tła (EBI)

Wzmocnienie światła przy 2X 10⁻⁶ fcd

Prąd zasilania

Wydajność przy 2856°K

Rozdzielczość

Wsp.wydajności (FOM)

Wsp.przenosz.modul.(MTF)przy: 2.5 lp/mm

7.5 lp/mm

15.0 lp/mm

Średnica fotokatody

Śr.czas do awarii (MTTF)

<u>jednostki</u>	<u>min.</u>	<u>max.</u>
μA/lm	2000	
mA/W	210	
	29	
10 ⁻¹¹ lm/cm ²		2.5
fl/fc	40,000	70,000
mA		32
		3:1
lp/mm	72	
	2100	
%	92	
%	80	
%	61	
mm	17.5	
godz.	10,000	

Tabela jakości obrazu:
Maksymalna dopuszczalność
punktów w każdej strefie

Rozm.pkt.
(microns)

401-500

301-400

251-300

151-250

75-150

	I	II	III
	0	0	0
	0	0	0
	0	0	0
	0	1	1
	1	2	2

