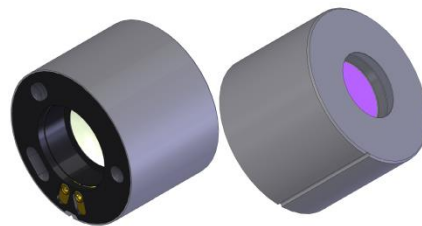


PREMIUM

18 mm, nieodwracalny
wzmacniacz obrazu



Opis

Seria **HD-2102 PREMIUM**-18mm, nieodwracalnych wzmacniaczy obrazu II generacji.

To wzmacniacz obrazu o wysokim wzmocnieniu i dużej światłoczułości pasujący do pasywnych systemów noktowizyjnych oraz gogli noktowizyjnych. HD-2102 składa się z wysoce wydajnej fotokatody typu S25 na szkle, wzmacniacza mikrokanalikowego oraz nieodwracalnego ekranu fosforyzującego.

HD-2102 posiada źródło zasilania o wysokim napięciu, które zawiera (**ABC automatic brightness control**) automatyczną kontrolę jasności zapewniającą stałą wydajność jasności obrazu wraz z różnym poziomem oświetlenia. Źródło zasilania zawiera też (**BSP bright source protection**) ochronę wzmacniacza przed silnym źródłem światła.

HD-2102 jest całkowicie izolowanym, autonomicznym wzmacniaczem obrazu.

Dane techn.:

Czułość fotokatody przy 2856°K

Czułość na promieniowanie 830 nm

Sygnal- szum (SNR)

Ekwiwalent instywn. tła (EBI)

Wzmocnienie światła przy 2X 10⁻⁶ fcd

Prąd zasilania

Wydajność przy 2856°K

Rozdzielczość

Wsp.przenosz. modul. (MTF) przy: 2.5 lp/mm

7.5 lp/mm

15.0 lp/mm

Średnica fotokatody

Śr.czas do awarii (MTTF)

<u>jednostka</u>	<u>min.</u>	<u>max.</u>
μA/lm	650	
mA/W	45	
	19	
10 ⁻¹¹ lm/cm ²		2.5
f/l/fc	35,000	50,000
mA		24
		3:1
lp/mm	60	
%	90	
%	70	
%	55	
mm	17.5	
godz.	10,000	

Tabela jakości obrazu:
Maksymalna dopuszczalność
punktów w każdej strefie

Rozm.pkt
(microns)

401-500

301-400

251-300

151-250

75-150

	I	II	III
401-500	0	0	0
301-400	0	0	0
251-300	0	0	0
151-250	0	1	2
75-150	1	2	3

34-12-891-PS rev 13

